

2.11 KUCHYNĚ A JÍDELNA

M
záp. uzávěra s jedním
ventilem DN 15: HL 406

- POLOHU UPŘESNIT DLE DÍLENSKÉ PD PROJEKTU KUCHYNĚ
- VEDENO PŘED STĚNOU
- NAPOJIT NA STÁVAJÍCÍ ROZVODY V OBJEKTU
- VEDENO V PODLAŽE

2.09
CHODBA

STÁV. EL.
ROZVADĚČ

1 úprava záruční?

2.14
CHODBA

2.01 CHODBA A SCHODIŠTĚ

2.13
DÍLNA / RUČNÍ PRÁCE

PROSTÁ VÝMĚNA ZAŘIZOVACÍCH
PŘEDMĚTŮ. NAPOJIT NA

NAPOJIT NA STÁVAJÍCÍ
ROZVODY V OBJEKTU

AP+Su
záp. uzavěra s jedním
ventilem DN 15: HL 406

— NAPOJIT NA STÁVAJÍCÍ
ROZVODY V OBJEKTU

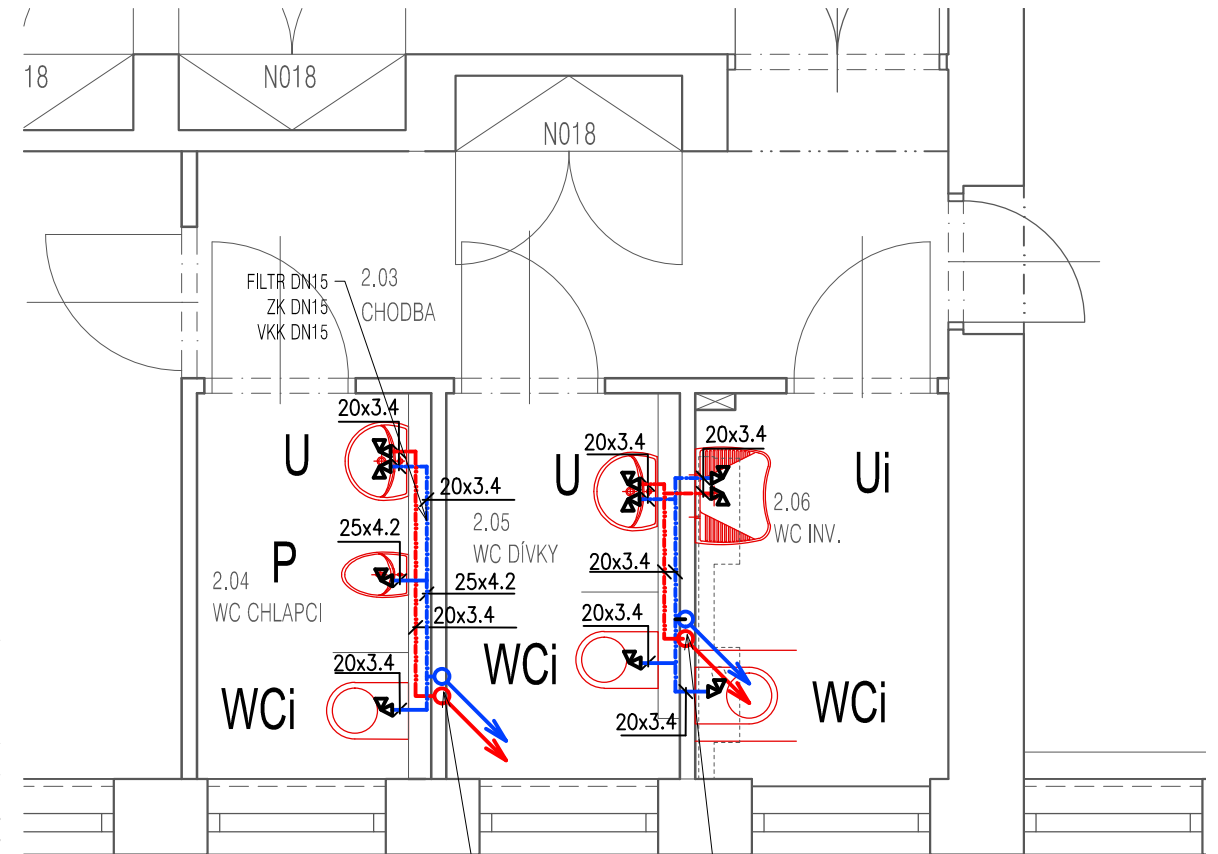
LEGENDA ČAR A ZNAČEK

STUDENÁ VODA
TEPLÁ VODA

WC	Záchodová mísa se splachovací nádržkou
WCi	Záchodová mísa se splachovací nádržkou pro invalidy
U	Umyvadlo
Ui	Umyvadlo pro invalidy
S	Sprcha
V	Vana
PS	Pisoárové stání
PV	Podlahová vpust
D	Dřez
AP+Su	Automatická pračka a sušička

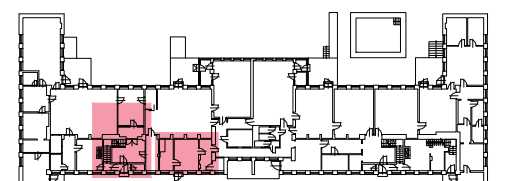
POZNÁMKY

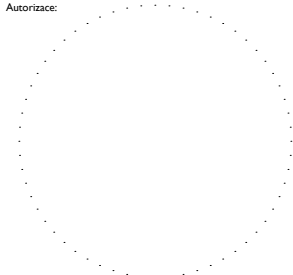
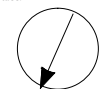
- VÝŠKU NÁPOJENÍ ZAŘIZOVACÍCH PŘEDMĚTŮ NUTNO PŘESNĚ UPRAVIT PO SPECIFIKACI ZAŘIZOVACÍCH PŘEDMĚTŮ INVESTOREM!
- MATERIÁL POTRUBÍ VNITŘNÍHO ROZVODU VODY – PP-R PN20
- MATERIÁL POTRUBÍ VENKOVNÍHO ROZVODU VODY – HDPE 100 SDR 11
- ROZVODY TEPLÉ VODY A CÍRKULACE BUDOU OPATŘENY TEPELNOU IZOLACÍ TL. 40 MM
- ROZVODY STUDENÉ VODY BUDOU OPATŘENY TEPELNOU IZOLACÍ TL. 10 MM
- KOMPENZACE DÉLKOVÉ ROZTAŽNOSTI BUDE PROVEDENA POMOCÍ SMYČKOVÝCH KOMPENZÁTORŮ



NAPOJIT NA STÁVAJÍCÍ
ROZVODY V OBJEKTU

NAPOJIT NA STÁVAJÍCÍ ROZVEDY V
OBJEKTU. NUTNO PŘI REALIZACI ZJISTIT
PŘESNOU POLOHU A UZPŮSOBIT!!!



PROJEKTANT	Hlavní projektant: PRO BUDOVY Pro budovy, s.r.o., sídlo: Maršov 42, 664 71 Maršov k zaštištění: Žižkova 20, Brno, IČ: 04497511 www.probudovy.cz, provas@probudovy.cz		Projektant část: PRO BUDOVY Pro budovy, s.r.o., sídlo: Maršov 42, 664 71 Maršov k zaštištění: Žižkova 20, Brno, IČ: 04497511 www.probudovy.cz, provas@probudovy.cz		Autorizace: 	
	Hlavní inženýr projektu: Ing. Radim Kolář, Ph.D.		Zodp. projektant: Ing. Radim Kolář, Ph.D.			
	Kontakt: +420 776 028 018		Vypracoval: Ing. Radim Kolář, Ph.D.			
	kolar.radim@probudovy.cz		Vypracoval: -			
STAVBA	Název stavby: Škola Elpis Brno - cvičný byt pro vzdělávání - - změna užívání části objektu				Materšská škola speciální, základní škola speciální a praktická škola Elpis Brno, příspěvková organizace Kopernikova 803/2, 615 00 Brno Židenice IČ: 62160095	
	Místo stavby: k.ú.: Židenice [611115], parc. 6791/8, 6792, okres Brno-město, Jihomoravský kraj					
DOKUMENTACE	Nadmořská výška: 0,000 (INP) = relativní				STAVEBNÍK	
	Status dokumentace: Projektová dokumentace pro provádění stavby		Datum (l. vydání): leden 2024			
	Stavební objekt: SO01 - Cvičný byt pro vzdělávání		Formát: 2 x A4			
	Část dokumentace: D.1.4 Zdravotně-technické instalace		Číslo zakázky: PB202304			
Obsah výkresu: PUĎORYS 2NP - VODOVOD		Měřítko: 1:50		Orientace: 		Číslo par: -
		Číslo výkresu: DPS_SO01_ZTI_D11.01_00				
		stupeň číslo SO profese výkres revize				